

成田の将来と日本の未来を見据えて撃つ！  
そんなあなたにホットな話題をお送りする  
最先端オピニオン紙

# 成田シテージャーナル

発行 ネットハウス  
〒286-0044 千葉県成田市不動ヶ岡 1958  
TEL 0476-24-6777 FAX 0476-24-6778  
<http://www.naritacity.com>  
成田市、佐倉市、印西市、富里市、酒々井町、栄町、小林、安食に折込  
発行部数：130,000部

## 市町村合併の未来図に今一度、注目！

厳しい現実の中で成田のリーダーシップが今、求められている!!

昨年11月18日、国の指導の元に千葉県からの呼びかけで成田周辺の首長が集まり、その場で2市8町1村の合併を検討する為の協議会の設立を前小川市長が決断しました。平成17年3月31日合併特別法が期限切れを迎えるその2年前に法定協議会を設置しなければ、国が保障している財政面での優遇措置に預かれないという現実を背景に、それまで長い年月論議されてきた風潮に、一気に終止符が打たれた訳です。この突然の勇断に多くの市議会議員が反発、その結果3月5日成田市議会において法定協議会の設置が否決され、小川前市長は合併協議の話が白紙撤回されたことの責任を取って突然辞任しました。4月27日の市長選挙が現職市長抜きでの寂しい戦いであったことは記憶にまだ新しく思われます。

### 合併問題の解決にはリーダーシップが不可欠

成田周辺市町村との合併は、成田空港圏の経済再生と長期的発展を実現するためにも、当然成田市が先頭に立って検討しなければならない緊急課題です。このまま放置しておけば周辺市町村の中で破綻を免れない自治体が出てくるだけでなく、昨今の世界情勢を背景にした有事の際に不可欠な周辺自治体との連携プレーにも不安が残ります。また国際社会全体の流れからも取り残されてしまうからです。その為、以前は合併に慎重であった小川前市長が満を持して合併の必要性を再認識した上でこの度の行動に出たと推測できます。

ところがそのリーダーシップの結果が裏目に出て、多数の市議会議員から痛烈な批判を浴びることになりました。但しそれら批判の内容を見る限り、どれも聞こえの良い「民意」という言葉任せの単発的なスローガンのみが先行し、問題の核心について言及できていないものばかりが目につきます。民意というものはきちんとした情

報公開を前提に初めて世論として浮かび上がってくるものです。しかしこの度の市町村合併のように大変複雑な問題が無数に絡んでいる場合、財政推計をベースに周辺市町村の青写真とも言える将来構想をきちんと描いた情報を市民に提示するまでにはかなりの時間を要します。家を新築する際に設計者は平面図も立面図もスケッチさえもいまま「こういう家はどうか」とは言いません。まず土地調査をしてそこにどういった家が建てられるかを確認した上で簡単なスケッチを描き、「こういう家が建てられますよ」とわかりやすくパースと図面をもって説明するものです。市長や市議会議員も、成田市の将来構想を描くための設計者なのです。その為まず、市民を代表して色々な角度から問題を調べあげ、市民が理解できる青写真を早急に纏め上げるのが大事です。

その肝心な合併の設計図ができていないのに、まだ市民に十分な情報や検討する材料さえも与えていない内から「民意」が反映されていない、市民は合併に対して「ノー」と言っていると言議員が訴えること自体おかしなことです。もし単純に数字を並べただけの経済指標を基に合併が成田市にもたらすマイナス点を強調して「民意」は反対であると結論づけるならば、それは個人的感情論のみに訴えた世論操作と言わざるを得ません。誰も損をしたくないですから、自分の財布が寒くなっても良いかと聞かれれば当然答えは「ノー」です。しかし合併問題は単に個人レベルにおける経済性のプラスマイナスだけでなく、もっと総合的に全体像を捉えながら国レベルで考えなければいけないのです。

だからこそ市民の代表である市長、市議会議員が十分に話し合い、考え抜いた結果作成された最善の青写真を市民に提示した上で合併を論じ、世論を導くべきです。ガラス張りの市政

十分な情報公開を行なった上で市民を代表する市長や議員には強いリーダーシップが求められます。

### 合併のメリットデメリットは何？

簡単に合併の利点と欠点を復習してみましょう。まずはメリットとして1 行政実務の統合による効率化が実現し全体的な財務体質の改善につながる。2 複数の都市を囲んで長期的かつ大規模な企画案を展開しやすくなる。3 複数の市町村にまたがる施設を有効活用することができる。また合併にはデメリットも伴います。1 合併する相手市町村の財政力が相対して弱いために成田市財政力の低下が予想される。2 財政の圧迫により行政から市民に提供するサービスの低下が考えられる。3 合併には複雑な行政処理が伴うため少なからず市民に不安を与える結果となる。これらを将来構想の具体案である青写真ができた時点でそれと照らし合わせて検討する必要があります。

### 合併問題の核心とは成田が力強く再生する事!

合併諸問題の核心とは、日本国、千葉県の一部を担う成田市として国から与えられた「空港」という賜物を十分に活用して成長路線を歩み続けながら、安定した市民の生活を基に周辺都市、県及び国の繁栄に貢献することに他なりません。まず一番槍玉に挙げられている経済的デメリットを考えてみましょう。

確かに財政力指数やその他の経済データで比較する限り11市町村の中では成田がダントツの経済力を持っており、合併を推進することによって多少なりともマイナス面が生じることは否定できません。周辺市町村は財政破綻寸前に追い込まれている地域があるため、「財政が悪化してまで合併する必要があるのか」「住民サービスが低下しても良いのか？」という指摘につながります。「新

しい成田を考える会」のパンフレットをみても幾つかの合併方法を比較検討しながら「財政状況」のトピックに焦点を絞っています。しかしこの指標が良くないことが、困窮している市町村を見捨てるという結論に繋がるとは思いませんか？周囲の市町村が破綻して失業者があふれても成田は今と変わらぬ暮らしが出来るのでしょうか？成田市で就業している人の多くはこれらの周辺市町村から通勤しているのではないのでしょうか？困っている市町村に手を差し伸べ協力しながら再生の手がかりを見出し、新たな生活圏、経済圏として空港都市としての潜在能力を最大限に生かして生まれ変わることを目指すべきではないのでしょうか？その為各種改革案を論議するべきなのではないでしょうか？これらのトピックを素通りして合併の是非は語れません。

しかしここで一番問題なのは、市町村合併を財政問題の予測観点からのみ問題視し、現状の財政問題を打破するためのフレッシュな提言を誰も行なわないまま批判だけを繰り返すことです。経済再生のノウハウを知らない人達は現状打破を視野に入れていないため、常に手持ちのデータと現状維持を前提に批判を繰り返します。しかし周辺市町村の経済状況が如何に悪くとも、今後成田が更に力をつけて成長路線を歩めば周囲の市町村の負担さえも苦にせず良い方向に進めるのです。だからこそ必要なのは現状維持を前提とした後ろ向き姿勢ではなく、成田の発展を前提とした地域全体へのポジティブな貢献です。そういう意味で成田はまだまだ成長することができる可能性を大いに秘めており、大きな使命を持っています。

例えば空港を中心とした新たな事業展開を始め、成田の地域性をフルに活用した観光事業の促進や、成田周辺の商業地区の再開発、小売業を主体とした流通業の繁栄を目指すことも大事です。特に周辺市町村を空港貨物の最重要物流拠点と位置付けた開発計画に注目すべきです。成田空港の第2滑走路が完成してからおよそ1年経ちましたが、その間に貨物量は過去最高の年間200万トンを超える勢いで増

加しており、物流関連企業の集積は今後加速すると考えられます。空港より半径20km圏内にある全ての市町村を巻き込んだ大掛かりなマスタープランを描いていく中で、社会インフラを早急に整備することが急務となります。成田市周辺では既に富里市の工業団地や大栄町の大栄物流団地等、大掛かりな開発が進んでいます。成田市内においても空港近辺に道路アクセスの良い大規模な物流拠点の開発準備を進めるべきです。

### 嵐を乗り切るために皆が一致団結しよう

千葉県知事の指摘どおり、現在千葉県は財政再建団体に転落しかねない程の財政困難にあり、改善の兆しは見られません。成田市の親とも言える県そのものが財政危機に瀕しているのですから、いくら成田は別格と言っても通用しないのです。こうした県全体の、ひいては国の緊急時であるからこそ合併の協議を推進することは不可欠であり、市町村と県が協力して知恵を振り絞って名案を分かち合い、毅然とした態度で問題解決に臨むべきです。

また市町村の合併には前述した通り強い行政のリーダーシップが必要です。この状況は嵐に遭遇した難破寸前の船に似ています。計器類が全て故障し嵐から抜け出る方法が全くわからない状況の中で、乗客に「民意」を問いかけて多数決で決めようか？乗客の民意は「助かりたい」の一言に尽きるところです。だからこそその「民意」を実現するため、経験豊かな船長に最終的な判断を委ねるのではないのでしょうか？航海の経験が一番豊かで嵐を何度も体験している船長の決断こそ、乗客が信頼できる最後の絆です。同様に今、成田の市民が求めているのは複雑な市町村合併を細部まで理解して多数決で決めるということではなく、ある程度青写真を確認した上で、市民から選ばれた市長や議員が行政の専門家としての体験をフルに活かして、この嵐を周囲の市町村民、ひいては県民、日本国民と共に脱出することにあるのではないのでしょうか。(文：中島尚彦)

# 成田で Sail On!

Voyage 17 シート(ロープ)

文・高坂昌信



ヨット教室で船に乗る前に必ず教わることはシート(ロープ)の扱い方です。船の大小にかかわらず必ず覚えておかなければいけないのがシートの整理、結び方、ほどこき方です。セールの上げ下げ、出し入れの調整、マストの固定、舵の上げ下ろし、投錨(錨をうつこと)、棧橋への船の固定、ライフライン(命綱)の固定、等ほとんどの事はシートで行います。また、至る所にシートを固定する金具や、シートを巻き取るウインチ、ブロック(滑車)を利用し、小さな力でも利用できる仕組みも装備されています。シートの取り扱いが正しくできないと、帆走中にシートがほどこけてセールが落ちてきたり、錨のロープがはずれて係留していた船が漂い始めたりと最悪の場合は生

死に関わる重大な事故につながることもあります。逆にシートの取り扱い方をマスターすると実生活でも役に立ちます。古新聞をまとめるとき、運動会の綱引きの後始末、引越し荷物のとりまとめ... あれま、あまり日常生活ではロープや紐は使ってないものですね。基本は、一旦結んだものはほどこけにくい、ほどこきたいときは簡単にほどこける事、シートを出すときには余計なものが絡んで引っかからないようにする、という2つのポイントに集約されます。そのため結び方も何十種類もあり、結び方だけの本も何冊も出ています。しかし、本当に覚えておく必要があるのは2~3種類です。そのなかでもボーラインノット(巾着結び)と呼ばれるものは基本の中の基本、これさ

え覚えておけば取りあえず何とかできます。ちょっと慣れるまでは難しいかもしれませんが、一杯結んだ後でも反対方向に結び目をずらしていくと簡単にほどこけてしまう、不思議な結び方です。普通の固結びをして飛沫を浴び濡れた状態で力がかかり、乾いてくるに従って結び目が固まり最悪の場合はシートを切らなければほどこくことができなくなる場合もあります。そんな時でもボーラインノットで結んでおけば確実にほどこくことができます。ひっぱる力をうまく利用したこの結び方は、呼び名こそ違うもの全世界共通、ヨーロッパでも中国でもアメリカでも使っています。これぞ人類の知恵といったところでしょうか。もう一つの重要なことはシートの整理です。全てのシートは必ず引いた余りの部分が甲板の上、足元と至るところにちらかります。そのままにしておくと次にシートが出ていくときに絡まります。自然に絡まったシートをほどこくことは、もつれた釣り糸をほどこした

経験を持っている人であればどれほど面倒なことが理解してもらえらると思います。こんな状況にならないためには、シートを引いたらすぐに片付け、出したら片付けの一言に尽きます。引っ張ったシートを足元に落とすその時点で丸く順番に重ねていくだけで問題は解消です。漁師が走っている船から網を投げ入れるときするすると何事もなく網は海へ出て行きますがこれも事前の整理がきちんとしてできているからです。天気の良い穏やかな天候のときは多少いいかげんにしておいても大した問題にはなりません。ところが、一旦強風が吹き荒れ高波が襲ってきたときに、シート整理ができていないために帆を降ろすことができず転覆してしまう事もたまに聞く話です。一度でもこういう散々な経験をした人は片付けの重要性を体で覚えることができます。目を閉じて、もやい結びができ、話をしながらでもシートの整理ができるようになればヨット乗りとしても一人前です。

## 成田が生まれた驚愕の本格輸入家具専門店!!

中身のある選挙戦が見たい! 先月市議会議員と成田市長の選挙がありました。選挙のたびに思う素朴な疑問が2つあります。まず町中に立てかけられた立候補者のポスター掲示板です。この掲示板の設置はコスト面で行政の財政を少なからず圧迫するだけでなく、街の景観を損ねます。また郊外の道路沿いに掲示板を立てても車で往來する人からはあまり見えません。基本的に名前と顔写真だけで投票したい人を判断できないはずですから、税金の無駄遣いでしかない掲示板は撤廃すべきでしょう。今日の情報社会ではローカルテレビやインターネットを通して様々な情報交換をすることが可能です。立候補者の見解が明確

にわかる文書をネットに掲載したり、市の広報に一覧を挿入するほうがより効果的です。

また選挙の宣伝カーはもう禁止しませんか? 町中が大変うるさいですし、車上から複数の立候補者とその家族、後援会の方々から手を振られても気持ち悪いです。投票者には立候補者の行政に対する姿勢、考えがはっきりわかれば良いのです。国際都市、成田に必要なのはポスターでも宣伝カーでもなく、立候補者同士の公開討論の場ではないでしょうか。



選挙ポスター掲示板は今時本当に必要か?

## Let's Tennis!

その16

テニスラケットの目覚め進化! テニスのラケットほど長年に渡り少しずつ進化し続けるスポーツ用品は珍しいのではないのでしょうか? ついに30年程前までは木製ラケットが主流でした。特に米国Wilson社のJack Kramerモデルは往年のベストセラーであり、そのスリムな白色のデザインと固めのフレーム構造が多くのテニスプレーヤーに高く評価され、1948年に発売されてから累計100万本以上も販売されたのです。1970年頃、スキーマーカーのHEAD社が弾力性のあるグラスファイバーを金属で挟んだ新型ラケットを発表し、黒人プレーヤーとして初めて世界の頂点に立ったアーサー・アッシュ選手のトレ

ドマークとなりました。それを機に金属製ラケットのブームに火がつき、それまで国内メーカーとして人気の高かったKawasakiやFujiyamaが徐々に市場から姿を消し始め、Yonex社のように金属ラケットを主体としたメーカーがシェアを伸ばしたのです。海外ではその後、Prince社が頭



半世紀以上大会が続くJack Kramerモデル

の大きいデカラケを発表して一躍有名になりました。今日ではグラファイト製で仕上げられたミッドサイズが世界の主流となっていますが、テニスラケットは未だに進歩し続けています。

(文・中島尚彦)

インターネット対応 販売仕入在庫管理ソフトウェアの決定版 e-max

e-ビジネスや通信販売を含むあらゆる販売管理に活躍する最先端のソフトウェアがe-max。見積と受注から出荷までの業務処理を全て網羅しているだけでなく、WEBからの注文自動取込機能やe-maxの見積自動送信機能など、あらゆる先端機能を搭載。使いやすさとスピードも抜群です。

お問合せ先 株式会社ネットハウス  
〒286-0044 千葉県成田市不動ヶ岡1958  
TEL: 0476-24-6777 FAX: 0476-24-6778  
URL: http://www.nethouse.co.jp

倉庫整理用 中古パレット 無料でさしあげます

数に限りがありますのでお早め!

JR京成 成田駅そば 物流部 (株)サウンドハウス(担当:前波)  
0476-22-9338

## 成田が生んだ驚愕の本格輸入家具専門店!!

安さ断然日本一 全商品最低価格保証付!!

### ガーデンファニチャー

アウトドアにピッタリのこの季節、気の合う仲間達と一緒にガーデンでバーベキューやガーデンパーティーはいかがでしょう?

テーブル BXWT36 2,800円 幅50奥行50高さ50cm	ロッキングチェア BXWC05 6,800円 幅65奥行118高さ81cm	テーブル BXWT35 2,800円 幅50奥行50高さ50cm	テーブル BXWT33 8,500円 幅50奥行90高さ72cm
プランコ BXWA53 29,800円 幅155奥行120高さ190cm	ガーデンレイアウト BXWA50 3,000円 幅65奥行45高さ76cm	バーベキューローテーブル BXWA51 6,500円 幅114奥行56高さ77cm	チェア BXWC01 4,000円 幅50奥行90高さ86cm
チェア BXWC02 4,800円 幅50奥行90高さ86cm	パラソル BXPT180 8,000円 直径180cm		

ウッドパネル BXWA52 ウッドパネル 1枚 197円  
幅30奥行30高さ3cm

ペラングにエクステリアに最適です。

パンキライについて カタログで見るとどれも同じに見えるウッドパネル、ファニチャーハウスのショールームにお越しただけには、その違いは一目瞭然。値段は破格でも品質は一流です。それもそのはず、ファニチャーハウスのガーデンファニチャーの材質は全てパンキライセラランガンパツで腐食しにくく害虫もつきづらく、そのままでも15年以上も経たないといわれており、公園などの公共の施設にも多く利用されているものです。

## リクライニングチェア サイドテーブル マガジンプケット付

あなたの優しさと共に...

母の日、父の日、大切なあの方への贈り物に最適です。

ファニチャーハウス一番人気のリクライニングチェア、テーブル&マガジンプケットセットも新登場。

人気No.1の5360  
チェア&オットマンのみ 5360 19,800円

サイズ  
チェア 幅76奥行78-109高さ79-94cm  
オットマン 幅52奥行45高さ41cm

ワイドな雑誌もラクラク収納

32cm

株式会社 ファニチャーハウス 平日10:00-19:00 日祝日 休  
〒286-0044 千葉県成田市不動ヶ岡1958 TEL 0476-24-5111 FAX 0476-24-5112  
http://www.furniturehouse.co.jp

## パソコンデスク

世界中で高い人気を誇る北欧生まれのスタイリッシュかつ機能的なパソコンデスクが勢ぞろい!

Scanbirk

42001 4,200円 キャスター付 色:ブラック、ビーズ 幅55奥行45高さ73.5cm	47060 21,800円 モニタースペース CD/DVD収納可能 色:ビーズ、メープル 幅122奥行122高さ137cm
42015B 9,500円 CD/DVD収納可能 色:ビーズ 幅110奥行60高さ72.144cm	42019B 13,800円 CD/DVD収納可能 色:ビーズ 幅110奥行60高さ71.140cm
30665 14,800円 キャスター付 色:ビーズ、メープル 幅95奥行55高さ79cm	

その他多種多様に揃えてあります。また、お取り寄せも可能です。ショールームにご来店の上、お気軽にご相談ください。



# 株式透視

ここで下げ止まらなければ8月安値か!!  
そうだったら日経平均6000円台も?!

不振企業向け貸し出し債権を銀行から買い取り、企業の再生を支援する「産業再生機構」が、4月16日に発足した。5月8日の大型連休明けから業務を始め、支援対象となる第1号案件は、早ければ6月にも決まる見通しだ。この結果、銀行の不良債権処理と過剰供給に陥った産業の再生を官民一体での取り組みが本格的に動き始めることになる。

銀行から買い取る不振企業向け貸出債権は、銀行が金利減免などをする「要管理債権」で、その買い取り資金枠として10兆円を用意している。当初の事業計画では、債権買い取り価格である「時価ベース」で7兆3000億円の債権購入を想定しているようだ。産業再生機構は、外国人投資家から「数少ない日本株のポジティブ材料」としての注目が集まる一方、「具体的な再生計画を見極めたい」という慎重論も根強い。産業再生機構は、不良債権処理を加速させる最後のチャンスでもある。日本の企業再生にとっても、新たな希望の光になるか、毎度の「箱もの」で終わるのか、6月の第1号とその後の成り行きに注目しておきたい。株式市場でも、反発のきっかけに

なるか失望に終わるのか、そのころが大事な局面となりそうだ。

日経平均（週足）



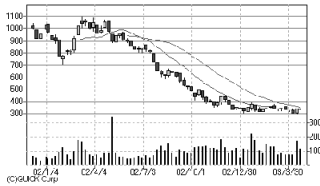
< 推奨銘柄 > 6702 富士通  
富士通を知らない人はいないだろう。富士通に限らず、優良株が優良株らしい株価でなくなっている。しかし、一株純資産（富士通は422円）を下回っているような状況で、優良株を拾い集め、資産として長期に保有する。この投資スタイルに勝るものはない。それが、いつの世も正しいことを、われわれはそろそろ証明できる時がきている。そんな気がする。4/14の300円は、底値形成には充分と思われる。ここをロスカットの水準と決めれば何もこわくない。

4/22終値 340円

目標 490円

ロスカット 300円（4/22記）

< 推奨銘柄 > 6702 富士通



関東財務局長第 93号

エヌ・オー・ティー投資顧問

鈴木晃一（成田市在住）

銘柄相談等、お問合せ大歓迎します。

TEL/FAX 0476-23-1077

< 過去の推奨銘柄のその後 >

月	推奨銘柄	推奨日寄付	その後の高値	その後の安値	4/22終値	方針
1月号	関西ペイント	298円	363円	293円	344円	持続（ロスカット320円）
2月号	帝人	317円	320円	255円	257円	ロスカット適用（280円）
3月号	パイオニア	2475円	2620円	2225円	2265円	持続（ロスカット2225円）

「成田シティージャーナル」に関するご意見、ご感想、ご要望、バックナンバーご希望の方、その他なんでも、皆さんの声をお待ちしております。連絡は下記まで。電話：0476-24-6777 電子メール：comment@naritacity.com

## 内から外から お肌のアンチエイジング

第7回

Dr. 米井のアンチエイジング講座 パート2

### 美と健康のための生活習慣（2）

美と健康を守る生活習慣の2回目です。せっかく美容外科できれいにした肌をきれいに保つためのちょっとした生活の知恵です。

#### お仕事

色々な仕事、職場があり、なかには劣悪な労働条件のところもあるかもしれません。しかしながら、いずれやらなくては行けない仕事ならば、少しでも楽しくやれるように、努力することが大切です。「どうせ私はこのままずっと...」といったあきらめの気持ち、マイナス思考ではなく、「将来はきっと、ああしてこうして...」「明日はもっとよくしよう」という希望の気持ち、プラス思考を持つことが大切です。

#### ストレス

抗加齢医学においては、ストレスは大きな問題です。ストレスによってコルチゾールと呼ばれるホルモンは過剰に分泌され、ストレスによって睡眠の質が低下し、大事な成長ホルモンの分泌が抑えられてしまいます。ストレスにより免疫力、抵抗力は弱まり、病気になりやすくなります。もちろん、ストレスはお肌の美と健康に大きく影響します。せっかく美容外科できれいにした肌をきれいに保つためにも、ストレス対策は万全にしておきたいところです。

古くから、精神的ストレスが胃潰瘍などの様々な病気を引き起こすことが知られていました。精神的なストレスといっても、人それぞれの受け取り方で違ってきます。ある人にとっては耐えがたいものが、別の人にとっては何でもないなんてことはよくあります。結局、ストレスというのは、考え方、感じ方の問題なのです。ストレスに対する抵抗力が弱かったり、ストレスを内にためこんでしまったりするタイプ人は、病気を引き起こしやすい危険があります。

#### 家

家は、外で受けた心身に対するさまざまなダメージから回復し、そして明日の鋭気を養うための大切な場所です。花や観葉植物などのちょっとした自然はもちろん、アートやカルチャー、ファニチャーとの触れ合いは大切です。そしてあなたの好みや趣味はあなただけのもの、誰にも邪魔されたり、文句を言われる筋合いはありません。キャラクターグッズ、スターやアイドルのおっかけ、ちょっと怪しげなおカルト系など...。むしろどうどうと誇りを持ってください。音楽ファンなら、音楽を目と耳からで感じるためのオーディオビジュアル機器を備えましょう。部屋の匂いも大切ですが、巷で売っているスプレータイプや据え置きタイプの芳香剤はおすすめしません。使うとすれば、ポプリか、アロマ・テラピーで用いられる天然の精油（アロマ・オイル）にしましょう。天然の精油ならば、その日のからだの調子や気分に合わせて、お好みのものを1滴使えば十分です。また、職場に近いところを選んで、十分な広さがないときは、余分なものは置かないこと。みんなきれいに捨ててしまいましょう。人生、この先は長いです。まだまだ色々な人や物に出会うでしょうから、本当に大切なものだけを残しておくようにしましょう。

次回は効果的なバスタイムの過ごし方についてお話したいと思います。お楽しみに。



### YOSHIKAZU YONEI PROFILE

著者プロフィール：米井 嘉一（よねいよしかず）  
1958年東京生まれ。慶應義塾大学医学部卒。現在、日本鋼管病院内科・人間ドック脳ドック室長、株 サウンドハウス産業医。Anti-Aging Medicine 抗加齢医学の伝道師としてテレビ、ラジオ、雑誌等で活動中  
米井抗加齢研究所（http://www.yonei-bbo.com/）所長

日本抗加齢医学会 http://www.anti-aging.gr.jp

## 逸品主義

プライス & クオリティーは かく語りき

## Pearl River

豊かな音色と気品ある佇まいは  
ヨーロッパの技術と伝統から生まれる。

Pearl Riverは世界の  
トップ5に入るピアノメーカー。  
有名ブランドのOEMも手がける  
優れた生産技術は高い評価を受けています。  
工場ダイレクトだからできる破格値。  
心に響く逸品です。

もっとピアノが好きになる  
豊かで温かみのある音色  
ホームユースにも最適な  
ペビーグランドのベストセラー

グランドピアノ  
GP142  
548,000円（税別 送料別）

高さ100x 間口143x 奥行142cm  
重量313kg 椅子付  
カラー：黒、白、マホガニー、  
ウォルナット



全機種  
ショールームにて  
試奏可能です



グランドピアノと同等のタッチと  
音を再現した、エレガントな  
ユーロスタイルのハイエンドモデル  
アップライトピアノ  
UP130T2  
358,000円（税別 送料別）  
高さ129.8x 間口150x 奥行64.2cm  
重量240kg 椅子付  
カラー：黒、マホガニー、ウォルナット

軽くてコンパクト。  
インテリア感覚で  
リビングにベストマッチ。

アップライトピアノ  
UP110P5  
258,000円（税別 送料別）  
高さ109.7x 間口148.2x 奥行55.1cm  
重量208kg 椅子付  
カラー：黒、ウォルナット

UP110P5



ヨーロッパでベストセラー  
お買い得なヤマハモデル  
音と造りが美しい逸品です  
アップライトピアノ  
UP125M1  
298,000円（税別 送料別）  
高さ125.3x 間口151.2x 奥行63.6cm  
重量240kg 椅子付  
カラー：黒

アップライトピアノの革命モデル  
想像を超えるコストパフォーマンス  
ユーザーを魅了する人気モデル

アップライトピアノ  
UP108T2  
189,800円（税別 送料別）  
高さ108x 間口145.6x 奥行55cm  
重量208kg 椅子付  
カラー：黒、白、マホガニー  
ウォルナット

UP108T2



株式会社 サウンドハウス  
〒286-0044 千葉県成田市不動ヶ岡1958  
営業時間 平日 10:00-19:00 土曜 12:00-17:00 日祝日休業

TEL 0476-22-9333  
FAX 0476-22-9334  
http://www.soundhouse.co.jp

